

ENTWURF Biotopverbundplanung für die Gemeinden Rust und Ringsheim

Karte 1: Rust

Maßnahmen

Trockene Standorte

- T-1: Freihalten von Trockenmauern, Felsbildungen, Hohlwegen und Lösswänden**
- T-2: Böschungspflege**
- T-3: Pflege von Magerrasen**
- T-4: Ökologische Aufwertung von Rebflächen**

Ohne kartografische Darstellung

Mittlere Standorte

- M-1: Maßnahmenkomplex Streuobstwiesen**
 - M-2: Maßnahmenkomplex Mageres Grünland**
 - M-21: " - Kernflächen mit Handlungsbedarf**
 - M-3: Nutzung und Pflege von Fettwiesen**
- Ohne kartografische Darstellung
- M-4 a: Anlage von mittlerem Biotop-Grünland**
- Darstellung von geeigneten Suchräumen auf Basis von Bodenpotential und Flächenverfügbarkeit
- M-4 b: Anlage von feuchtem Biotop-Grünland**
- Darstellung von geeigneten Suchräumen auf Basis von Grundwassernähe
- M-4 a: Anlage von mittlerem Biotop-Grünland**
- Festgelegte Maßnahmenfläche
- M-5: Naturverträgliche Gestaltung von Freiflächen-PV**

Feuchte Standorte

- F-1: Tümpel/Röhrichte pflegen**
 - F-2: Aufwertung von Stillgewässern**
- Betrifft vor allem die Uferbereiche
- F-3: Erhaltung des Vogelsees für den Naturschutz**
- Ohne kartografische Darstellung
- F-5: Moorsanierung im Allmendwald**
 - F-4: Anlage von (temporären) Kleingewässern**
- Festgelegte Maßnahmenfläche
- F-4: Anlage von (temporären) Kleingewässern**
- Darstellung von geeigneten Suchräumen auf Basis von Grundwassernähe

Gewässerlandschaft

- G-1: Fortführung der Pflege an naturnahen Fließgewässern**
 - G-2 a/b/c/d: Pflege der Bachläufe**
- Details siehe Maßnahmenbeschreibung
- G-3: Aufwertung von Fließgewässern im Siedlungsbereich**

Sonstige Maßnahmen

- S-1: Naturschutzmaßnahmen im Ackerbau**
 - S-11: " - Kiebitzschutz**
- Darstellung von geeigneten Suchräumen
- S-2: Schaffung von Blühangebot**
- Darstellung von geeignetem Suchraum
- S-3: Periodische Pflege von Gehölzbiotopen im Offenland**
- Kartografische Darstellung nur von Kernflächen und der Grundel Glt für das gesamte Bearbeitungsgebiet
- S-4: Straßenbegleitgrün**
- Kartografische Darstellung nur an Ringsheimer Sträße Glt für das gesamte Bearbeitungsgebiet
- S-5: Aufwertung Waldrand Feindschießen**

Sonstiges:

- Naturschutzgebiete:** Diese Flächen sind aus der Maßnahmenplanung ausgeschlossen
- Gemeindeeigene Flächen
- Flurstücksgrenzen
- Gemeindegrenzen Rust und Ringsheim

0 100 200 300 m

Maßstab: 1:5000

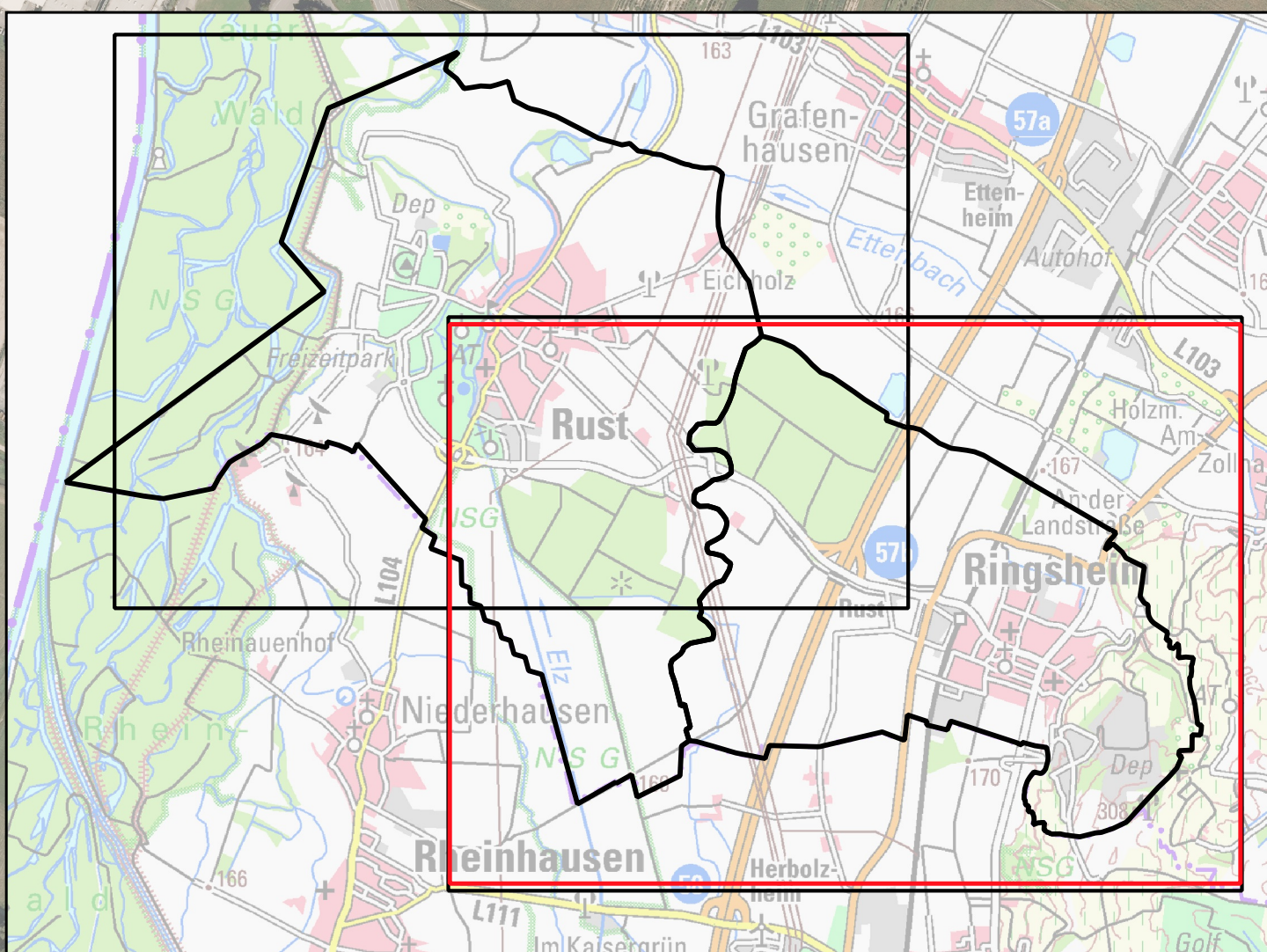


Bearbeitung: INULA, Dr. Holger Hunger & Dr. Franz-Josef Schiel

Im Auftrag von: Gemeinde Rust
Gemeinde Ringsheim

Kartenerstellung: Linda Keil

Datum: Juni 2025



ENTWURF

Biotopverbundplanung für die Gemeinden Rust und Ringsheim

Karte 2: Ringsheim

Maßnahmen

Trockene Standorte

T-1: Freihalten von Trockenmauern, Felsbildungen, Hohlwegen und Lösswänden

T-2: Böschungspflege

T-3: Pflege von Magerrasen

T-4: Ökologische Aufwertung von Rebflächen

Ohne kartografische Darstellung

Mittlere Standorte

M-1: Maßnahmenkomplex Streuobstwiesen

M-2: Maßnahmenkomplex Mageres Grünland

M-2l: " - Kernflächen mit Handlungsbedarf

M-3: Nutzung und Pflege von Fettwiesen

Ohne kartografische Darstellung

M-4 a: Anlage von mittlerem Biotop-Grünland

Darstellung von geeigneten Suchräumen auf Basis von Bodenpotential und Flächenverfügbarkeit

M-4 b: Anlage von feuchtem Biotop-Grünland

Darstellung von geeigneten Suchräumen auf Basis von Grundwassernähe

M-4 a: Anlage von mittlerem Biotop-Grünland

Festgelegte Maßnahmenfläche

M-5: Naturverträgliche Gestaltung von Freiflächen-PV

Feuchte Standorte

F-1: Tümpel/Röhrichte pflegen

F-2: Aufwertung von Stillgewässern

Betrifft vor allem die Uferbereiche

F-3: Erhaltung des Vogelsees für den Naturschutz

Ohne kartografische Darstellung

F-5: Moorsanierung im Allmendwald

F-4: Anlage von (temporären) Kleingewässern

Festgelegte Maßnahmenfläche

F-4: Anlage von (temporären) Kleingewässern

Darstellung von geeigneten Suchräumen auf Basis von Grundwassernähe

Gewässerlandschaft

G-1: Fortführung der Pflege an naturnahen Fließgewässern

G-2 a/b/c/d: Pflege der Bachläufe

Details siehe Maßnahmenbeschreibung

G-3: Aufwertung von Fließgewässern im Siedlungsbereich

Sonstige Maßnahmen

S-1: Naturschutzmaßnahmen im Ackerbau

S-1l: " - Kiebitzschutz

Darstellung von geeigneten Suchräumen

S-2: Schaffung von Blühangebot

Darstellung von geeignetem Suchraum

S-3: Periodische Pflege von Gehölzbiotopen im Offenland

Kartografische Darstellung nur von Kernflächen und der Grundel

Gilt für das gesamte Bearbeitungsgebiet

S-4: Straßenbegleitgrün

Kartografische Darstellung nur an Ringsheimer Sträße

Gilt für das gesamte Bearbeitungsgebiet

S-5: Aufwertung Waldrand Feindschießen

Sonstiges:

Naturschutzgebiete: Diese Flächen sind aus der Maßnahmenplanung ausgeschlossen

Gemeindeeigene Flächen

Flurstücksgrenzen

Gemeindegrenzen Rust und Ringsheim

0100200300 m

Maßstab: 1:5000

INULA

INSTITUT FÜR UMLAND- UND LÄNDLICHE RAUMFORSCHUNG

Bearbeitung:

INULA, Dr. Holger Hunger & Dr. Franz-Josef Schiel

Im Auftrag von:

Gemeinde Rust
Gemeinde Ringsheim

Kartenerstellung:

Linda Kell

Datum:

Juni 2025